

鑄物

一般社団法人
山形県国際経済振興機構

目 次

あらい	01
雅山	05
清光堂工芸社	08
鑄心ノ工房 ※2022.10 (5 商品追加)	15
長文堂	24

【更新情報】

2022.3 5 事業者・商品情報掲載
2022.10 5 商品情報追加（鑄心ノ工房）

〈掲載企業・商品のお問合せ先〉

一般社団法人 山形県国際経済振興機構

<https://craft.yamagata-export.jp/contact01/>（お問い合わせ入力フォーム）

❖企業概要



事業者番号	
会社名 日本語	株式会社 あらい
会社名 英語	ARAI.CO.,LTD
創業・設立年	1972
業 種	鑄造業
主要製品	鉄瓶
郵便番号	999-3103
会社住所	山形県上山市金谷字下河原 1386
代表者	荒井 幹雄
T E L	023-672-3319
F A X	023-673-0811
U R L	https://www.arai-koubou.com/
EC サイト	https://www.arai-koubou.com/
WECHAT (ID)	araikoubou
主な販売チャネル	
国内外 EC 販売実績	
対応言語	日本語

❖創業者の思い・創業当時のエピソード

日本一小回りの利く鑄物屋を目指し、多種多様な注文に応じ、技術向上に日々努めています。また海外のお客様のニーズにも応え、独創的で質の高い製品を提供し、国際社会から信頼される企業を目指しています。

❖作者の思い、こだわり・地域との関わり

弊社 上海現地法人

荒井工房（上海）商貿有限公司

上海市黄浦区福佑路 225 号 12

福佑商厦一楼 福民街 49 号

(+86) 13917008197

豫園内に路面店オープンしました。

❖商品情報



ブランド名	あらい工房 幹雄作
商品名	砂鉄 雨龍 金彩
一般名称	鉄瓶
素材	砂鉄
製造担当者	荒井幹雄
製造地	山形県上山市
商品サイズ	容量 1L
商品重量	1.8kg

珍しく貴重な砂鉄を使用し、伝統的なデザインで製作しています。砂鉄は非常に硬く錆びにくいため長い間使用することができます。龍の紋様に金で彩色、弦は鉄板を丸めて空洞に作りあまり熱くなりません。



ブランド名	あらい工房 幹雄作
商品名	砂鉄 平丸富士馬 金彩
一般名称	鉄瓶
素材	砂鉄
製造担当者	荒井幹雄
製造地	山形県上山市
商品サイズ	容量 1L
商品重量	1.8kg

珍しく貴重な砂鉄を使用し、使いやすい平丸型。砂鉄は非常に硬く錆びにくいため長い間使用することができます。紋様には金で彩色、弦は鉄板を丸めて空洞に作りあまり熱くなりません。



ブランド名	あらい工房 幹雄作
商品名	平丸 梅銀象嵌 金彩
一般名称	鉄瓶
素材	鉄
製造担当者	荒井 幹雄
製造地	日本
商品サイズ	容量 1L
商品重量	1.8kg

日本の伝統工法の鉄瓶に梅の花を銀で象嵌しております。

◆商品情報



ブランド名	あらい工房 幹雄作
商品名	平丸 松葉 金彩
一般名称	鉄瓶
素材	鉄
製造担当者	荒井 幹雄
製造地	日本
商品サイズ	容量 1L
商品重量	1.8kg

日本の伝統工法による鉄瓶で朱銅蓋、銀口、弦象嵌で上品に仕上げております。日本の茶道でこのまれます。



ブランド名	あらい工房 幹雄作
商品名	平丸 無地 共蓋
一般名称	鉄瓶
素材	鉄
製造担当者	荒井 幹雄
製造地	日本
商品サイズ	容量 1L
商品重量	1.8kg

日本の伝統工法で製作しています。上品な梨地肌、銀口、弦象嵌。



ブランド名	あらい工房 幹雄作
商品名	平丸 鳳凰 共蓋
一般名称	鉄瓶
素材	鉄
製造担当者	荒井 幹雄
製造地	山形県上山市
商品サイズ	容量 1L
商品重量	1.8 kg

日本の伝統工法で製作しています。銀口、袋弦、金で彩色。

◆商品情報



ブランド名	あらい工房
商品名	鉄龍 雲龍 金彩
一般名称	鉄瓶
素材	鉄
製造担当者	荒井 幹雄
製造地	山形県上山市
商品サイズ	容量 1L
商品重量	1.6 kg

紋様は型で入れますが、一品、一品丁寧に仕上げています。
銀口、金彩。



ブランド名	あらい工房
商品名	鉄龍 浜松 金彩
一般名称	鉄瓶
素材	鉄
製造担当者	荒井 幹雄
製造地	山形県上山市
商品サイズ	容量 1L
商品重量	1.6 kg

紋様は型で入れますが、一品一品丁寧に仕上げています。



ブランド名	あらい工房
商品名	鉄铸件フライパン 蓋付き
一般名称	フライパン
素材	鉄
製造担当者	荒井 幹雄
製造地	山形県上山市
商品サイズ	20cm
商品重量	2.3kg

鉄铸件フライパン。厚みがある為、熱が均等に伝わり美味しく調理できます。

❖企業概要



事業者番号	
会社名 日本語	株式会社雅山
会社名 英語	
創業・設立年	創業：1902 設立：1988
業 種	鋳物業
主要製品	青銅花器, 茶道具, 室内装飾物, エクステリア
郵便番号	990-0051
会社住所	山形県山形市銅町 2-1-21
代表者	長谷川 雅也
T E L	023-632-3432
F A X	023-632-3457
U R L	https://gasen-yamagata.com/
Instagram (ユーザーネーム)	gasen_official
EC サイト	https://gasen-yamagata.com/
主な販売チャネル	自社店舗、自社 HP オンライン ショップ、国内百貨店物産展等
国内外 EC 販売実績	有り
対応言語	日本語

❖創業者の想い・創業当時のエピソード

1902 年（明治 35 年）イ長鋳工所として創業した初代の当主長谷川忠三郎は金華山燈籠を手掛けた焼型技術で二代目雅山とともに工房を立ち上げた。卓越した技能で梵鐘・仏像・火鉢・鉄瓶・釜・花入れなど製造販売していった。

❖作者の想い、こだわり・地域との関わり

九百年の伝統を持つ山形鋳物の技法を基本に雅山・恵久・雅也と三代にわたり佐渡やイタリアなどの専門技術を学んだ鋳造法、仕上げ、着色技術を駆使しシルクロード終点にふさわしい造形性、作家のオリジナリティ溢れる表現法による花入れ、香炉などインテリア小物から彫刻モニュメントまで製造販売しております。ご注文主様のご要望を伺いオリジナルの形を作り上げることが当工房の自慢できる点でございます。

◆商品情報



ブランド名	雅山
商品名	青銅 献上作
一般名称	花器
素材	青銅
製造担当者	長谷川 雅也
製造地	山形県山形市
商品サイズ	φ165 × H300mm
商品重量	約 3,000g

伝統的な緑青色が美しい「青銅 自然発色 仕上げ」。緑や青、茶が混ぜ合わさった色彩の重なりが印象的。この品は昭和天皇に献上したものですので名前も献上作としており枝ものなどの背の高い物も安心して飾ることができます。



ブランド名	雅山
商品名	青銅 雪舞
一般名称	花器
素材	青銅
製造担当者	長谷川 雅也
製造地	山形県山形市
商品サイズ	φ110 × H225mm
商品重量	約 1,400g

伝統的な緑青色が美しい「青銅 自然発色 仕上げ」。緑や青、茶が混ぜ合わさった色彩の重なりが印象的。底面を厚めにしているため、頭の大きい花でも倒れることはありません。口元の大きさもお花を入れやすい大きさにしています。首元が閉まっているので持ちやすい形です。



ブランド名	雅山
商品名	青銅 若竹（大）
一般名称	花器
素材	青銅
製造担当者	長谷川 雅也
製造地	山形県山形市
商品サイズ	φ105 × H215mm
商品重量	約 1,500g

伝統的な緑青色が美しい「青銅 自然発色 仕上げ」。緑や青、茶が混ぜ合わさった色彩の重なりが印象的。竹の節目があるので人生の節目の年など記念日に良くご活用いただいております。竹は根をしっかりと這わせることから家の繁栄を願う縁起物でもあります。

◆商品情報



ブランド名	雅山
商品名	青銅 若竹（小）
一般名称	花器
素材	青銅
製造担当者	長谷川 雅也
製造地	山形県山形市
商品サイズ	φ80×H150mm
商品重量	約 900g

伝統的な緑青色が美しい「青銅 自然発色 仕上げ」。
緑や青、茶が混ぜ合わさった色彩の重なりが印象的。お花
一輪挿しても枝ものをたくさん入れても映える花瓶です。



ブランド名	雅山
商品名	くだものいちりん（らふらんす）
一般名称	花器
素材	青銅
製造担当者	長谷川 雅也
製造地	山形県山形市
商品サイズ	φ82×H85mm
商品重量	約 370g

山形を代表するくだもの、らふらんすの色をモチーフにした、
山形鋳物の一輪挿しです。くだもの色味が熟していく様に、
使っていくうちに深まる色味の変化をお楽しみ下さい。昔な
がらの自然発色技法で着色。塗料不使用で環境に優しい仕上
げです。一つひとつ異なる風合いが特徴です。野の花や切り
花、ドライフラワーなど自由なアレンジで生活に彩りを与え
ます。気軽に扱えるコンパクトなサイズ感です。



ブランド名	雅山
商品名	くだものいちりん（ぶどう）
一般名称	花器
素材	青銅
製造担当者	長谷川 雅也
製造地	山形県山形市
商品サイズ	φ82×H85mm
商品重量	約 370g

山形を代表するくだもの、ぶどうの色をモチーフにした、
山形鋳物の一輪挿しです。くだもの色味が熟していく様に、
使っていくうちに深まる色味の変化をお楽しみ下さい。
炭の上で焼き色を付けるために焼き上げ指紋が無くなるほ
どに磨きあげる。そして、初めて美しいブドウ色が浮き上
がってくるものです。

❖企業概要



事業者番号

会社名 日本語

有限会社 清光堂工芸社

会社名 英語

Seikodo Kougeisha INC.

創業・設立年

創業：1735 設立：1966

業 種

工芸 casting

主要製品

鉄瓶、茶釜、爛鍋

郵便番号

990-0051

会社住所

山形県山形市銅町 1-4-16

代表者

佐藤 道旺

T E L

023-622-6973

F A X

023-622-6974

U R L

<http://www.seiko-do.com/>

EC サイト

主な販売チャネル

自社店舗、国内百貨店、
海外 EC サイト

国内外 EC 販売実績

銀座三越店

対応言語

日本語、英語

❖創業者の想い・創業当時のエピソード

創業 1735 年(享保 20 年)初代喜六が鉄瓶鑄造を始め、代々鑄造業を営んできました。六代徳太郎は蠟型鑄造を得意とし鉄瓶・茶釜を高度な技術を駆使し万国博覧会へ出展、パリ、ベルギー、アメリカ博覧会で受賞し名声を博しました。八代目は鑄造技術を習得しつつ日本画を極め、茶釜の文様へう押しにその才能を生かし全国的に知られる存在となる。戦争を経験し戦後は鉄鍋・釜の需要が一挙に高まり銅町鑄物衆で山形市経済を支えたと言われる程繁栄しました。日本茶道文化も普及、全国的に茶釜の需要も高まり(有)清光堂工芸社として茶釜専門工房を起し現在に至る。九代、十代目で茶釜専門工房を継続しながら平成に入ると中国の鉄瓶需要が高まりそれに応えるべく現在も約 100 種類の鉄瓶鑄造を行っている。

❖作者の想い、こだわり・地域との関わり

父祖代々の鑄造技術を継承し、用の美に満ちた茶の湯釜と鉄瓶を製作している。高品質を維持するため、現在もすべて手作りにこだわり、少人数で生産を行っています。

◆商品情報



ブランド名	清光堂
商品名	蠟型鉄瓶 唐獅子牡丹文（銀象嵌入）
一般名称	鉄瓶
素材	鑄鉄 銅 銀
製造担当者	佐藤 琢実
製造地	山形県山形市
商品サイズ	23 × 24.cm
商品重量	2.3kg

＊ベルギー万国博覧会受賞
蠟型の高度な技術で製作した平丸形鉄瓶。胴回りに獅子と牡丹花の文様が鮮明に描かれた高級感のある人気商品です。



ブランド名	清光堂
商品名	蠟型鉄瓶 丸芦屋龍（銀象嵌入）
一般名称	鉄瓶
素材	鑄鉄 銅 銀
製造担当者	佐藤 琢実
製造地	山形県山形市
商品サイズ	20 × 22.5cm
商品重量	1.8kg

蠟型の高度な技術で製作した丸形鉄瓶。胴回りに登り龍の文様が描かれた高尚鉄瓶です。



ブランド名	清光堂
商品名	蠟型鉄瓶 龍口龍地文（銀象嵌入）
一般名称	鉄瓶
素材	鑄鉄 銅 銀
製造担当者	佐藤 琢実
製造地	山形県山形市
商品サイズ	19.5 × 21.5cm
商品重量	1.65kg

蠟型の高度な技術で製作した鉄瓶。口先は龍頭、胴回り全体に登り龍を描いた貴重な商品です。

◆商品情報



ブランド名	清光堂
商品名	鉄瓶 八角松竹梅（銀象嵌入）
一般名称	鉄瓶
素材	铸铁 銅 銀
製造担当者	佐藤 琢実
製造地	山形県山形市
商品サイズ	17×24cm
商品重量	2.1kg

八角形鉄瓶。各八面には梅花、竹、亀甲、弦の取っ手に松の文様を描いた吉祥文鉄瓶です。



ブランド名	清光堂
商品名	鉄瓶 小棗形（松葉銀摘み）
一般名称	鉄瓶
素材	铸铁 銅 銀
製造担当者	佐藤 琢実
製造地	山形県山形市
商品サイズ	18×22cm
商品重量	1.5kg

姿形を棗に見立てた鉄瓶。形の良さを見せるため無地にし、朱銅蓋の摘みは綺麗な銀松葉です。



ブランド名	清光堂
商品名	鉄瓶 福霰（銀口・銀摘み）
一般名称	鉄瓶
素材	铸铁 銅 銀
製造担当者	佐藤 琢実
製造地	山形県山形市
商品サイズ	18×20cm
商品重量	1.7kg

全体に一粒一粒、霰を手押しした平丸形の鉄瓶。日本伝統古来の文様を生かしました。

◆商品情報



ブランド名	清光堂
商品名	砂鉄瓶シルバー 山水地文
一般名称	鉄瓶
素材	砂鉄
製造担当者	佐藤 琢実
製造地	山形県山形市
商品サイズ	19.5 × 21.5cm
商品重量	1.8kg

材質が硬い砂鉄で製造した鉄瓶。人気のある山水画文様です。砂鉄共蓋を付け鳴り音を重視した砂鉄シルバー瓶です。



ブランド名	清光堂
商品名	砂鉄瓶シルバー 肩衝亀甲
一般名称	鉄瓶
素材	砂鉄
製造担当者	佐藤 琢実
製造地	山形県山形市
商品サイズ	18 × 20.5cm
商品重量	1.58kg

材質が硬い砂鉄で製造した鉄瓶。胴回りは亀甲文様です。砂鉄共蓋を付け鳴り音を重視した砂鉄シルバー瓶です。



ブランド名	清光堂
商品名	砂鉄瓶シルバー 富士形松
一般名称	鉄瓶
素材	砂鉄
製造担当者	佐藤 琢実
製造地	山形県山形市
商品サイズ	17 × 23cm
商品重量	1.45kg

材質が硬い砂鉄で製造した鉄瓶。形は富士形、松の文様があります。砂鉄共蓋を付け鳴り音を重視した砂鉄シルバー瓶です。

◆商品情報



ブランド名	清光堂
商品名	鉄瓶 花籠文（本体花象嵌入）
一般名称	鉄瓶
素材	铸铁 銅 金 銀
製造担当者	佐藤 琢実
製造地	山形県山形市
商品サイズ	21 × 23cm
商品重量	2.18kg

＊アメリカ万国博覧会受賞
胴回り花籠文様の中に百合花、梅花、蘭花が描かれており
純金・純銀で象嵌を施し豪華な鉄瓶です。



ブランド名	清光堂
商品名	鉄瓶 芦屋龍 10 号
一般名称	鉄瓶
素材	铸铁 銅 銀
製造担当者	佐藤 琢実
製造地	山形県山形市
商品サイズ	17.5 × 22cm
商品重量	1.7kg

＊芦屋龍 15 号有り
胴回りに登り龍を描いた代表的な龍鉄瓶。龍文様では一番
の人気商品です。同形で 15 号、20 号もあります。



ブランド名	清光堂
商品名	鉄瓶 八角形尾垂（松葉銀摘み）
一般名称	鉄瓶
素材	铸铁 銅 銀
製造担当者	佐藤 琢実
製造地	山形県山形市
商品サイズ	18 × 23cm
商品重量	1.9kg

八角形鉄瓶。斬新なデザインのため無地、尾垂にしました。
朱銅蓋の摘みは綺麗な銀松葉です。

◆商品情報



ブランド名	清光堂
商品名	鉄瓶 菊形（銀口・銀摘み）
一般名称	鉄瓶
素材	鑄鉄 銅 銀
製造担当者	佐藤 琢実
製造地	山形県山形市
商品サイズ	17 × 22cm
商品重量	1.55kg

胴回り全体が菊の花、口元も菊形にし技術を駆使した鉄瓶。綺麗な朱銅蓋に梅形銀摘みを付けました。



ブランド名	清光堂
商品名	鉄瓶 梟形尾垂
一般名称	鉄瓶
素材	鑄鉄 銅
製造担当者	佐藤 琢実
製造地	山形県山形市
商品サイズ	13.4 × 22cm
商品重量	1.14kg

梟形で小振りな鉄瓶。伝統の中にもデザイン性のある可愛い鉄瓶です。



ブランド名	清光堂
商品名	鉄瓶 筋丸（銀摘み）
一般名称	鉄瓶
素材	鑄鉄 銅 銀
製造担当者	佐藤 琢実
製造地	山形県山形市
商品サイズ	15.5 × 18cm
商品重量	1.2kg

丸形筋入の可愛い鉄瓶。小振りですが存在感のある人気商品です。

◆商品情報



ブランド名	清光堂
商品名	砂鉄瓶シルバー
一般名称	鉄瓶
素材	砂鉄
製造担当者	佐藤 琢実
製造地	山形県山形市
商品サイズ	19 × 19cm
商品重量	1.7kg

材質が硬い砂鉄で製造した鉄瓶。胴回りに5匹の蟹を遊ばせている人気商品です。砂鉄共蓋を付け鳴り音を重視した砂鉄シルバー瓶です。



ブランド名	清光堂
商品名	砂鉄瓶シルバー 肩衝老松
一般名称	鉄瓶
素材	砂鉄
製造担当者	佐藤 琢実
製造地	山形県山形市
商品サイズ	18 × 20cm
商品重量	1.5kg

材質が硬い砂鉄で製造した鉄瓶。老松文様が描かれています。砂鉄共蓋を付け鳴り音を重視した砂鉄シルバー瓶です。



ブランド名	清光堂
商品名	砂鉄瓶シルバー 真形浜松
一般名称	鉄瓶
素材	砂鉄
製造担当者	佐藤 琢実
製造地	山形県山形市
商品サイズ	18 × 20.5cm
商品重量	1.55kg

材質が硬い砂鉄で製造した鉄瓶。形は真形、浜松文様が描かれた高尚形で人気です。砂鉄共蓋を付け鳴り音を重視した砂鉄シルバー瓶です。

❖企業概要



事業者番号	
会社名 日本語	有限会社 鑄心ノ工房
会社名 英語	Chushin Kobo Co., Ltd
創業・設立年	1997
業 種	鑄物製品製造
主要製品	鉄瓶、ティポット、鍋敷、 香皿他
郵便番号	990-0051
会社住所	山形県山形市銅町 2-1-12
代表者	増田 尚紀
T E L	023-625-4485
F A X	023-642-4101
U R L	http://www.chushin-kobo.jp
Instagram (ユーザーネーム)	hisanori_masuda
EC サイト	https://chushinkobo.thebase.in/
主な販売チャネル	国内小売店、国内商社、 海外小売店
国内外 EC 販売実績	chushinkobo.thebase.in
対応言語	日本語、英語

❖創業者の想い・創業当時のエピソード

鑄心ノ工房は増田尚紀のデザインを製造、販売する目的で1997年に設立されました。日本に伝わる鑄物の伝統美を今日の生活様式に提案する工房です。武蔵野美術大学教授、芳武茂介先生から在学中そして卒業後のアシスタント時代を通じてデザインの大切な役割を学びました。その後、山形に移り住み、20年間にわたり現場で職人さんから茶の湯釜に伝わる伝統技法を学びました。2つの学びから伝統技法とデザインが融合した新しい自身のブランドを創り、山形鑄物の可能性を追求したいという想いでスタートしました。

❖作者の想い、こだわり・地域との関わり

地域に伝わる伝統工芸を次世代につなげていくには、今日の暮らしに役立つモノづくりが重要です。ライフスタイルは時代と共にたえず変化しています。変化を受け止めながら受け継がれた技術を守り、育て、次につなげていく。伝統工芸は保守的ではなく革新的な要素をいつの時代も持ち続けています。新たな試みは伝統技術を引き継ぐことにつながります。950年前、馬見ヶ埼河原の砂と千歳公園付近の粘土が鑄型製作に適していることが発見され山形鑄物はスタートしました。銅町は山形鑄物発祥の地です。山形鑄物は産業であると同時に貴重な地域文化です。銅町の風景を守ることが山形鑄物を守ることにつながります。

◆商品情報



GOOD DESIGN

ブランド名	Chushin Kobo
商品名	HS-314S/ティケトル・S
一般名称	鉄瓶
素材	鑄鉄・木
製造担当者	鑄心ノ工房
製造地	山形県山形市
商品サイズ	175x160x160mm/1,1L
商品重量	1,200g

ハンドル、つまみに木を使い、使いやすさと鉄鑄物の固いイメージをソフトに変えるデザイン。底は熱の伝導率を高めるフラットな形状で電磁調理器に最適な底面積を確保。仕上げは 800 度で素焼きをしてさびを防ぐ酸化被膜で覆い、その上に漆の焼き付け仕上げを施しています。この方法で仕上げた鉄瓶で沸かしたお湯は、まろやかで臭みのないおいしいお湯になります。お湯の中に鉄分が抽出されるため、体に必要な鉄分を摂取できるメリットがあります。つまみ、ハンドルは取り換え可能。



GOOD DESIGN

ブランド名	Chushin Kobo
商品名	HS-314M/ティケトル・M
一般名称	鉄瓶
素材	鑄鉄・木
製造担当者	鑄心ノ工房
製造地	山形県山形市
商品サイズ	195x170x180mm/1,8L
商品重量	1,900g

ハンドル、つまみに木を使い、使いやすさと鉄鑄物の固いイメージをソフトに変えるデザイン。底は熱の伝導率を高めるフラットな形状で電磁調理器に最適な底面積を確保。仕上げは 800 度で素焼きをしてさびを防ぐ酸化被膜で覆い、その上に漆の焼き付け仕上げを施しています。この方法で仕上げた鉄瓶で沸かしたお湯は、まろやかで臭みのないおいしいお湯になります。お湯の中に鉄分が抽出されるため、体に必要な鉄分を摂取できるメリットがあります。つまみ、ハンドルは取り換え可能。



GOOD DESIGN

ブランド名	Chushin Kobo
商品名	HS-22S/ティポット・丸玉・S
一般名称	急須
素材	鑄鉄
製造担当者	鑄心ノ工房
製造地	山形県山形市
商品サイズ	125x100x125mm/0,4L
商品重量	900g

日本を代表する文化である茶道の重要な道具の一つである茶の湯釜の技法を、今日のライフスタイルに合わせてモダンにデザインされた一品です。ティポットの外側は伝統技術の砂肌を用い、内側は錆びにくいホーロー加工を施し、ステンレスの茶漉しをセットしています。ハンドルは鉄、シンチュウ、ステンレスを選ぶことができます。また鉄鑄物は、保温性が高く、お茶が冷めにくい特長があります。

◆商品情報



GOOD DESIGN

ブランド名	Chushin Kobo
商品名	HS-22L/ティポット・丸玉・L
一般名称	急須
素材	鑄鉄
製造担当者	鑄心ノ工房
製造地	山形県山形市
商品サイズ	170x140x180mm/1,1L
商品重量	1.700g

日本を代表する文化である茶道の重要な道具の一つである茶の湯釜の技法を、今日のライフスタイルに合わせてモダンにデザインされた一品です。ティポットの外側は伝統技術の砂肌を用い、内側は錆びにくいホーロー加工を施し、ステンレスの茶漉しをセットしています。ハンドルは鉄、シンチュウ、ステンレスを選ぶことができます。また鉄物は、保温性が高く、お茶が冷めにくい特長があります。



GOOD DESIGN

ブランド名	Chushin Kobo
商品名	HS-21S/ティポット・丸筒・S
一般名称	急須
素材	鑄鉄
製造担当者	鑄心ノ工房
製造地	山形県山形市
商品サイズ	130x95x135mm/0,45L
商品重量	1,000g

日本を代表する文化である茶道の重要な道具の一つである茶の湯釜の技法を、今日のライフスタイルに合わせてモダンにデザインされた一品です。ティポットの外側は伝統技術の砂肌を用い、内側は錆びにくいホーロー加工を施し、ステンレスの茶漉しをセットしています。ハンドルは鉄、シンチュウ、ステンレスを選ぶことができます。また鉄物は、保温性が高く、お茶が冷めにくい特長があります。



GOOD DESIGN

ブランド名	Chushin Kobo
商品名	HS-22L/ティポット・丸筒・L
一般名称	急須
素材	鑄鉄
製造担当者	鑄心ノ工房
製造地	山形県山形市
商品サイズ	170x140x180mm/1,1L
商品重量	1.800g

日本を代表する文化である茶道の重要な道具の一つである茶の湯釜の技法を、今日のライフスタイルに合わせてモダンにデザインされた一品です。ティポットの外側は伝統技術の砂肌を用い、内側は錆びにくいホーロー加工を施し、ステンレスの茶漉しをセットしています。ハンドルは鉄、シンチュウ、ステンレスを選ぶことができます。また鉄物は、保温性が高く、お茶が冷めにくい特長があります。

❖商品情報



ブランド名	Chushin Kobo
商品名	HS-55L/ウォーマー・まどか・L
一般名称	保温器
素材	鑄鉄
製造担当者	鑄心ノ工房
製造地	山形県山形市
商品サイズ	140x140x70mm
商品重量	1,000g

ウォーマーは、保温する機能はもちろんですが、キャンドルの明かりは食卓を照らし場の雰囲気を高めます。鉄瓶、ケトルをウォーマーにセットして、温かさを保ちながら、お茶を楽しむのはとても気持ちが和む時間です。ウォーマーはお湯を沸かす道具ではなく、保温する道具です。



ブランド名	Chushin Kobo
商品名	HS-54L/ウォーマー・いげた・L
一般名称	保温器
素材	鑄鉄
製造担当者	鑄心ノ工房
製造地	山形県山形市
商品サイズ	130x130x70mm
商品重量	1.200g

ウォーマーは、保温する機能はもちろんですが、キャンドルの明かりは食卓を照らし場の雰囲気を高めます。鉄瓶、ケトルをウォーマーにセットして、温かさを保ちながら、お茶を楽しむのはとても気持ちが和む時間です。ウォーマーはお湯を沸かす道具ではなく、保温する道具です。



ブランド名	Chushin Kobo
商品名	HS-27L/鍋敷・笹車・L
一般名称	瓶敷
素材	鑄鉄
製造担当者	鑄心ノ工房
製造地	山形県山形市
商品サイズ	180x155x20mm
商品重量	380g

鍋敷はとても便利な道具です。もちろん鍋やケトルを食卓に置く台としての用途もありますが、テーブルを飾るアクセサリーとしても優れています。テーブルに鑄物の鍋敷を置くことで食卓が華やかになります。また壁に掛ければインテリアアクセサリーとしてキッチンの壁を飾ることができます。

◆商品情報



ブランド名	Chushin Kobo
商品名	HS-26L/鍋敷・七宝つなぎ・L
一般名称	瓶敷
素材	鑄鉄
製造担当者	鑄心ノ工房
製造地	山形県山形市
商品サイズ	160x160x20mm
商品重量	500g

鍋敷はとても便利な道具です。もちろん鍋やケトルを食卓に置く台としての用途もありますが、テーブルを飾るアクセサリーとしても優れています。テーブルに鑄物の鍋敷を置くことで食卓が華やかになります。また壁に掛ければインテリアアクセサリーとしてキッチンの壁を飾ることができます。



ブランド名	Chushin Kobo
商品名	HS-98/鍋敷・五輪
一般名称	瓶敷
素材	鑄鉄
製造担当者	鑄心ノ工房
製造地	山形県山形市
商品サイズ	170x165x20mm
商品重量	500g

鍋敷はとても便利な道具です。もちろん鍋やケトルを食卓に置く台としての用途もありますが、テーブルを飾るアクセサリーとしても優れています。テーブルに鑄物の鍋敷を置くことで食卓が華やかになります。また壁に掛ければインテリアアクセサリーとしてキッチンの壁を飾ることができます。



ブランド名	Chushin Kobo
商品名	HS-70L/香箱・羽落ち・L
一般名称	香炉
素材	鑄鉄
製造担当者	鑄心ノ工房
製造地	山形県山形市
商品サイズ	35x195x25mm
商品重量	600g

お香入れとお香を聞く2つの用途を持った香箱です。鑄鉄の蓋は茶の湯釜に伝わる羽落ちの技法を施しています。これらの形は、一つ一つ金槌で叩いて山の形をつくるので全ての形が異なります。このような造形方法は自然の流れに任せた日本的な美意識です。

◆商品情報



ブランド名	Chushin Kobo
商品名	HS-71L/香箱・源氏香・L
一般名称	香炉
素材	鑄鉄・木
製造担当者	鑄心ノ工房
製造地	山形県山形市
商品サイズ	35x195x25mm
商品重量	400g

お香入れと香立を合わせ持った香箱です。蓋をとり、中から香を取り出し、香立に立てる。香を聞き終えたら蓋をかぶせ箱として佇む。蓋をスライドさせ香立部分だけを使用することもできます。木蓋の中央には、薫物を好む宮様の匂宮を据え、その前後に幻、紅梅と源氏香 54 帖の 41～43 帖を刻みました。砂肌を生かした鑄物のテクチャーが日本の伝統美を感じさせ、ウォールナットの木蓋と調和します。



ブランド名	Chushin Kobo
商品名	HS-32L/合せ香箱・羽落ち・L
一般名称	香炉
素材	鑄鉄
製造担当者	鑄心ノ工房
製造地	山形県山形市
商品サイズ	60x180x25mm
商品重量	850g

お香入れとお香を聞く 2 つの用途を持った香箱です。鑄鉄の蓋は茶の湯釜に伝わる羽落ちの技法を施しています。これらの形は、一つ一つ金槌で叩いて山の形をつくるので全ての形が異なります。このような造形方法は自然の流れに任せた日本的な美意識です。



ブランド名	Chushin Kobo
商品名	HS-72L/合せ香箱・羽落ち・L
一般名称	香炉
素材	鑄鉄・木
製造担当者	鑄心ノ工房
製造地	山形県山形市
商品サイズ	60x180x25mm
商品重量	550g

お香入れと香立を合わせ持った香箱です。蓋をとり、中から香を取り出し、香立に立てる。香を聞き終えたら蓋をかぶせ箱として佇む。蓋をスライドさせ香立部分だけを使用することもできます。木蓋の中央には、薫物を好む宮様の匂宮を据え、その前後に幻、紅梅と源氏香 54 帖の 41～43 帖を刻みました。砂肌を生かした鑄物のテクチャーが日本の伝統美を感じさせ、ウォールナットの木蓋と調和します。

◆商品情報



ブランド名	Chushin Kobo
商品名	HS-90/吊り風鈴・三角
一般名称	風鈴
素材	鑄鉄・紙
製造担当者	鑄心ノ工房
製造地	山形県山形市
商品サイズ	115x90x325mm
商品重量	450g

吊り風鈴は、室内用の置型風鈴です。部屋の中のエアコン、扇風機の風で音色を楽しんで下さい。トレーに大切な小物を入れることもできます。また玄関先に置き、トレーに鍵を入れて、カギの出し入れて短冊に手が触れ、風鈴が鳴る。そんな楽しみ方もあります。



ブランド名	Chushin Kobo
商品名	HS-89/吊り風鈴・丸
一般名称	風鈴
素材	鑄鉄・紙
製造担当者	鑄心ノ工房
製造地	山形県山形市
商品サイズ	115x90x325mm
商品重量	450g

吊り風鈴は、室内用の置型風鈴です。部屋の中のエアコン、扇風機の風で音色を楽しんで下さい。トレーに大切な小物を入れることもできます。また玄関先に置き、トレーに鍵を入れて、カギの出し入れて短冊に手が触れ、風鈴が鳴る。そんな楽しみ方もあります。



ブランド名	Chushin Kobo
商品名	HS-34S/ティポット・平つぼ・S
一般名称	急須
素材	鑄鉄
製造担当者	鑄心ノ工房
製造地	山形県山形市
商品サイズ	W 17,5cm / D 14cm / H 15cm
商品重量	1,300g/ 700cc

鑄鉄製のティポットは保温性が高くお湯が冷めにくいので美味しくお茶を楽しむことができる。外側は茶の湯釜に伝わる伝統技法の砂肌の鑄肌、内側は錆を防ぐホーロー加工を施している。注ぎ口は水切りを考慮して細口のデザイン。色は5色、サイズは2種類。グッドデザイン受賞作。

◆商品情報



ブランド名	Chushin Kobo
商品名	HS-56M / いものケトル・M
一般名称	鉄瓶
素材	鑄鉄・木
製造担当者	鑄心ノ工房
製造地	山形県山形市
商品サイズ	W 15cm / D 19cm / H 19.5cm
商品重量	2,000g / 1.4L

ハンドル、つまみに木を使い、使いやすいデザイン。底は熱の伝導率を高めるフラットな形状で電磁調理器に最適。仕上げは 800 度で素焼きをして、その上に漆の焼き付け仕上げを施しています。この方法で仕上げた鉄瓶で沸かしたお湯は、まろやかで臭みのないおいしいお湯になります。お湯の中に鉄分が抽出されるため、体に必要な鉄分を摂取できるメリットがあります。つまみ、ハンドルは取り換え可能。



ブランド名	Chushin Kobo
商品名	CH-39 / 香立・丸型高杯
一般名称	香炉
素材	鑄鉄
製造担当者	鑄心ノ工房
製造地	山形県山形市
商品サイズ	W 10.5cm / D 10.5cm / H 5.5cm
商品重量	450g

独楽をイメージした香立てにはサイズの異なる 3 つの穴があります。様々な太さのお香を楽しむことができます。灰が外に落ちないデザインです。



ブランド名	Chushin Kobo
商品名	CH-42 / 香立・折型双六
一般名称	香炉
素材	鑄鉄
製造担当者	鑄心ノ工房
製造地	山形県山形市
商品サイズ	W 25cm / D 4cm / H 2cm
商品重量	330g

双六のサイコロをイメージした香立てはスライドします。線香の長さに応じてスライドさせて使うことができます。灰が外に落ちないデザインです。

❖商品情報



ブランド名	Chushin Kobo
商品名	HS-48 / 香皿・折紙
一般名称	香炉
素材	鑄鉄
製造担当者	鑄心ノ工房
製造地	山形県山形市
商品サイズ	W 8.5cm / D 8,5cm / H 2.5cm
商品重量	180g

折紙をイメージしたデザインです。見る角度により様々な形に変化します。短い線香用です。灰が外に落ちないデザインです。

❖企業概要



事業者番号	
会社名 日本語	長文堂
会社名 英語	CHOBUNDO
創業・設立年	1952
業 種	鑄造業
主要製品	鉄瓶
郵便番号	990-2351
会社住所	山形県山形市鑄物町 22
代表者	長谷川 光昭
T E L	023-643-7141
F A X	023-643-7141
U R L	https://chobundo.jp/
Instagram (ユーザーネーム)	chobundo.yamagata
Facebook (ユーザーネーム)	chobundo
EC サイト	https://chobundo-
主な販売チャネル	
国内外 EC 販売実績	
対応言語	日本語

❖創業者の想い・創業当時のエピソード

長文堂は 1952 年に創業し、それから 68 年が経ちますが鉄瓶一筋で製作している工房です。初代・長谷川長六は鑄物師として一人前に認められる鉄瓶づくりに憧れ、自分の工房をもって製作する夢を描いていました。1945 年頃、修業先では工場長となり、経験と技に磨きをかけてようやく自分の工房で「長く愛される鉄瓶をつくる」ことが叶うこととなります。しかし、その数年後に病に倒れて、亡くなってしまいます。念願の鉄瓶製作をはじめたばかりの頃でした。その姿を見て育った二代目長谷川文雄が、亡き父の意志を受け継ぎ「長文堂」という工房を構えます。「長文堂」という屋号は、自分の工房を持つことが夢であった長六の「長」と文雄の「文」を一字ずつ入れたものにしました。代々「何はともあれ鉄瓶づくりで一人前になれ」と言い伝えられてきました。「質の高い、長く愛される鉄瓶づくり」に信念と情熱をもって、ひたすら真面目に向き合ってきて、現在、三代目長谷川光昭もその志を受け継いで技を磨いています。

❖作者の想い、こだわり・地域との関わり

自然豊かな風土の山形で約 900 年前から高い技術力によって育まれ、受け継がれてきた山形鑄物。肉厚が薄いゆえ軽く、鑄肌が美しい「薄肉美麗」と評されるようになりました。その品質の良さをそのまま継承しているのが長文堂の鉄瓶です。軽量で使いやすく、湯切れが良いことと、鑄肌が美しくバランスのとれた形。用と美を兼ね備えたものづくりは、先代から受け継いだものです。また、使い手に時を重ねても長く愛用して頂ける道具でありたいという想いから、日々、鑄造技術と品質にみがきをかけて「より良いものづくり」を目指しています。例えば、最終仕上げの伝統的な技法「漆焼付け着色」。この技法は熟練した技術力と感覚が必要ですが、これによって、鉄瓶を使いこむほどに味わい深い艶がうまれてきます。優れた品質で長く使える鉄瓶を使い手が愛着をもって「育てる道具」としてお使い頂けるというのも長文堂の鉄瓶の魅力です。

◆商品情報



ブランド名	長文堂
商品名	鉄瓶 なつめ
一般名称	鉄瓶
素材	鉄
製造担当者	長谷川 光昭
製造地	山形県山形市
商品サイズ	W18cm x D14.5cm x H23.5cm 容量 1.5L
商品重量	1.4kg

当工房初代がデザインし、60年以上経った現在でも愛される鉄瓶「なつめ」。薄肉鑄造にこだわったことにより可能にした軽さ。無地で、その鑄肌の美しさを前面に出した鉄瓶。一般的な平丸の鉄瓶ではなく縦型ということと、無地で鑄肌の美しさを強調したこととでどんな場面、シチュエーションにも合います。注ぎ口も一本一本手造りしているので、注ぎやすく、湯切れも良いので、どなたでも使いやすい鉄瓶です。熱源は選ばず、IHヒーターでの使用可能です。



ブランド名	長文堂
商品名	鉄瓶 なつめ小
一般名称	鉄瓶
素材	鉄
製造担当者	長谷川光昭
製造地	山形県山形市
商品サイズ	W16cm x D13.5cm x H22.5cm 容量 1.0L
商品重量	1.0kg

「なつめ」より小さい鉄瓶をご希望の方向けの鉄瓶。自分専用鉄瓶が欲しい方には最適。薄肉鑄造にこだわったことにより可能にした軽さ。無地で、その鑄肌の美しさを前面に出した鉄瓶。一般的な平丸の鉄瓶ではなく縦型ということと、無地で鑄肌の美しさを強調したこととでどんな場面、シチュエーションにも合います。注ぎ口も一本一本削り出しているため、注ぎやすく湯切れも良いので使いやすい。コーヒーハンドドリップもしやすいです。熱源は選ばず、IHヒーターでの使用可能です。



ブランド名	長文堂
商品名	鉄瓶 古代平丸
一般名称	鉄瓶
素材	鉄
製造担当者	長谷川 光昭
製造地	山形県山形市
商品サイズ	W19.5cm x D17cm x H19.5cm 容量 1.5L
商品重量	1.6kg

昔ながらの平丸形の鉄瓶。小ぶりに見えますが、容量も1.5Lと十分です。山形鑄物の特徴をいかした無地で、鑄肌の美しさを前面に出したデザインです。毎回鑄型を作っているため、このように鑄肌の美しい鉄瓶を製作することができます。無地ですが、長く飽きずにお使い頂けます。使用熱源は選ばず、IHヒーターでの使用可能です。

◆商品情報



ブランド名	長文堂
商品名	鉄瓶 駒形
一般名称	鉄瓶
素材	鉄
製造担当者	長谷川 光昭
製造地	山形県山形市
商品サイズ	W20.5cm x D19cm x H20.5cm 容量 2.0L
商品重量	1.7kg

霰文様が美しい鉄瓶。鋳型を再利用せずに、一回使い切りのため、細かな霰文様も綺麗に仕上がります。松ぼっくりの摘みで霰文様にさりげなく笹の葉があしらわれたデザインは、落ち着いた雰囲気があります。当工房の鉄瓶はすべて漆着色のため使いこむほどに艶が増して、時を重ねる度に深い味わいが生まれます。熱源は選ばず、IH ヒーターでの使用可能です。



ブランド名	長文堂
商品名	鉄瓶 ざくろ
一般名称	鉄瓶
素材	鉄
製造担当者	長谷川 光昭
製造地	山形県山形市
商品サイズ	W19.5cm D16cm H25cm 容量 1.8L
商品重量	1.8kg

子孫繁栄の意味もある「ざくろ」を文様に入れた鉄瓶。鋳型の再利用はせずに、一回使い切りの為、ざくろの花、それに誘われてきた蜂の様子も綺麗に表現されています。漆着色仕上げにより、使いこむ程に艶が増し、漆ならではの味わいが生まれます。蓋が大きいのも特徴で、水を入れるのにとっても入れやすいです。容量もたっぷり入るので、お客様をおもてなしする際でも十分に対応できます。使用熱源は選ばず、IH ヒーターでの使用可能です。



ブランド名	長文堂
商品名	鉄瓶 富士桜
一般名称	鉄瓶
素材	鉄
製造担当者	長谷川 光昭
製造地	山形県山形市
商品サイズ	W20.5cm x D19.5cm x H21.5cm 容量 1.5L
商品重量	1.7kg

日本の象徴である富士山と桜をモチーフにした鉄瓶。鉄瓶本体にふんだんにあしらわれた桜の文様は、飾ってあるだけでも華やかで、雰囲気があります。仕上げは漆着色のため、使いこむほどに艶が増してきて、桜文様にも深い味わいが生まれてきます。使用熱源は選ばず、IH ヒーターでの使用可能です。

◆商品情報



ブランド名	長文堂
商品名	鉄瓶 但馬
一般名称	鉄瓶
素材	鉄
製造担当者	長谷川 光昭
製造地	山形県山形市
商品サイズ	W22cm x D18.5cm x H25cm 容量 2.4L

商品重量 2.4kg

日本で「縁起の良いもの」を鉄瓶の本体にくまなくあしらった鉄瓶。摘まみも打ち出の小槌にし、眺めているだけで楽しく、愉快になります。容量が2.4Lではありますが、薄肉鑄造にこだわって制作しているため、他社の同じサイズと比較すると軽く仕上がっています。漆着色仕上げにより、使いこむほどに艶が増し、文様一つ一つが浮き上がって見えてくるのは、漆着色ならではの味わいで、時を重ねても愛着を持ってお使い頂けます。熱源は選ばず、IH ヒーターでの使用も可能です。



ブランド名	長文堂
商品名	鉄瓶 平丸菊
一般名称	鉄瓶
素材	本体：鉄 蓋：銅
製造担当者	長谷川 光昭
製造地	山形県山形市
商品サイズ	W20cm x D18.5cm x H21cm 容量 2.1L

商品重量 1.8kg

鉄瓶本体に大きくあしらわれた菊の模様と、朱銅色の銅蓋を合わせた上品な鉄瓶。贈り物としても最適です。菊の花びら一枚一枚、繊細に美しく表現されているのは、鑄型を再利用せずに毎回製作しているためです。また、漆着色仕上げにより使いこむほどに艶が増してきて、時を重ねる度に味わいが増してくるのは漆ならではの特徴です。使用熱源は選ばず、IH ヒーターでの使用も可能です。



ブランド名	長文堂
商品名	急須 古風
一般名称	急須
素材	鉄
製造担当者	長谷川 光昭
製造地	山形県山形市
商品サイズ	W14cm x D12cm x H12.5cm 容量 0.4L

商品重量 0.7kg

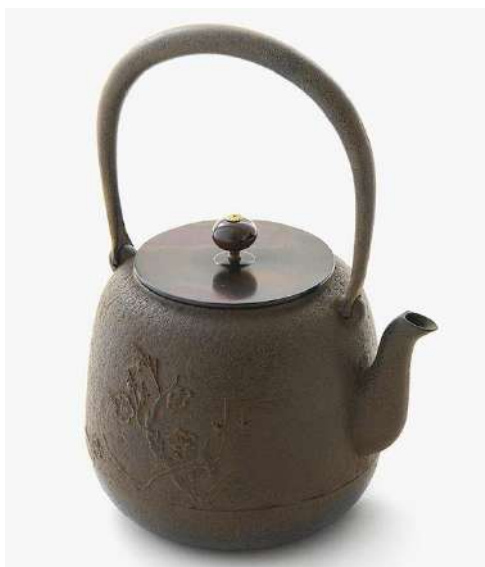
山に雲がかかり、稲妻が走っている様子を表現した鉄瓶。古来の言い伝えて「雷の多い年は豊作になる」という言葉があって、稲妻も吉事を表わす言葉。初代がデザインしたもので現在も愛されているデザインの一つです。小さいですが、こちらも一つ一つ漆で着色しているので、使い込むほど艶が増し味わい深くなっていきます。内側もホーロー加工はせずに漆着色です。

◆商品情報



ブランド名	長文堂
商品名	急須 分福
一般名称	急須
素材	鉄
製造担当者	長谷川 光昭
製造地	山形県山形市
商品サイズ	W14.5cm x D13.5cm x H12.5cm 容量 0.4L

商品重量 0.73kg
日本の童話、昔話にある、狸が茶釜に化けるといいう「ぶんぶく茶釜」モチーフにした急須。狸の愛らしい表情と細かい霰模様が繊細に表現されているのは、鑄型の再利用をせずに、毎回型を製作しているからです。そして鉄瓶と同様に、漆着色仕上げによって使いこむほどに艶が増し、深い味わいが生まれてきます。内側もホーロー加工はせずに漆着色です。この愛らしい急須で、上質なゆったりとした時間をお楽しみください。



ブランド名	長文堂
商品名	鉄瓶 なつめ梅
一般名称	鉄瓶
素材	本体：鉄 蓋：銅
製造担当者	長谷川 光昭
製造地	山形県山形市
商品サイズ	W18cm x D14.5cm x H23.5cm 容量 1.5L

商品重量 1.5kg
初代がデザインし、今でも愛されている「なつめ」の形に、梅の紋様があしらわれた鉄瓶。梅の花には、寒さ厳しい冬に耐え、春先初めに咲いて春を告げるという、喜びの意味をもちます。梅紋様は一つ一つ手押しで作っています。朱銅色が特徴的な銅蓋仕様であるため、上品な一品で贈り物としても最適です。また、漆着色により使いこむほどに艶が増し、時を重ねる度に味わい深くなっていくのは、漆ならではの特徴です。使用熱源は選ばず、IH ヒーターでの使用も可能です。